

# 学びみらいPASS みらいPASSジュニア

## Web 一斉受験に向けての事前確認について

学びみらいPASS／みらいPASSジュニアのWeb受験をご検討いただきありがとうございます。校内で一斉受験される場合、以下の項目を事前にご確認ください。受験当日の混乱を避けるためにも、事前確認のご協力をお願いいたします。  
**なお、ログインIDの取得やWeb受験は、生徒ごとに自宅受験を行うことも可能です。あわせてご確認ください。**

テスト実施  
**1カ月前**  
 を目安に

### 1. 校内の通信環境の確認

校内の通信環境を用いて一斉受験をされる際、接続に不安がある場合は以下のポイントをご確認ください。

#### 通信速度・通信量

各テストの受験において発生する通信量  
 Kei-SAT: 4～6MB  
 その他のテスト: 2～3MB

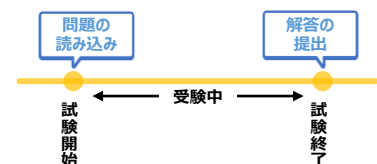
[参考]  
 一般的な企業HP: 2～3MB  
 YouTube動画(720p:1分): 10～20MB

各テストの通信負荷は、一般的なWebサイトの閲覧と同程度です。



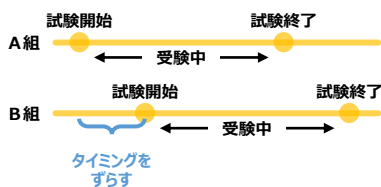
#### 通信のタイミング

受験時の通信タイミングは、  
 ・試験開始時の問題の読み込み  
 ・試験終了時の解答提出  
 のみです。受験中に通信が切断した場合でも、そのまま受験することができます。



#### 通信に不安がある場合は…

クラス単位などで開始のタイミングをずらすことで、瞬間的な通信量を大きく減らすことが可能です。



#### 同時接続可能台数

同時接続が可能な端末の台数は、使用している無線LANルーターやアクセスポイント※によって異なります。推奨される同時接続可能台数を超えると、インターネット接続が急激に不安定になることもあります。事前に、ご使用の機器をあらかじめご確認ください。

※アクセスポイント  
 各端末と接続し、ローカルネットワークを構築するための機器です。家庭用では無線LANルーターがアクセスポイントを兼ねていることが多いですが、企業や公共の施設では、ルーターとアクセスポイントを別で設置している場合もあります。



### 2. メールの受信確認

Web受験にあたり、事前の情報登録ではメールアドレスによる「本人確認」を行っております。生徒一人ひとりにメールアドレスが付与されていても、都道府県や校内などの設定によってはメールの受信ができない場合があります。先生・生徒とも以下のようなメールの受信ができる環境にあるか、事前にご確認ください。

・外部からのメールの受信

・URL付きメールの受信

・自動返信メールの受信

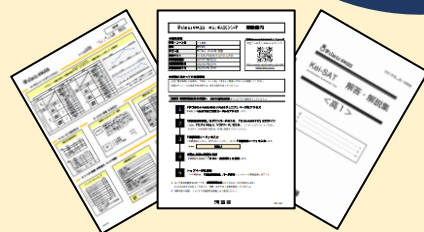
■メールが届かない場合、以下の原因が考えられます。事前にご確認いただき、受信できる環境をご準備ください。

- 自治体や校内のセキュリティ対策として、外部メールを受信できない設定になっている可能性があります。
- 迷惑メールフォルダに入っている、生徒のメールアドレス入力間違い、メール受信BOXが満杯、などのケースが発生しています。
- 特にBYOD(生徒個人の端末を使用)の場合、ご家庭で受信制限をかけている場合があります。

テスト実施  
1か月前  
を目安に

### 3. 各種ファイルのダウンロードの確認

受験のための手順書や報告書・その他活用ツールなどは、ダウンロードしてご確認ください。セキュリティの観点から都道府県や校内などで制限を設けている場合がございます。事前に校内のセキュリティ設定等をご確認のうえ、先生・生徒ともに各種ファイルがダウンロードできるようご準備をお願いします。



### 4. 推奨環境の確認

申込みから結果閲覧まで全てWeb上で行います。ご利用には、以下の環境を満たしている必要があります。

対応  
端末  
・  
推奨  
環境

OS	ブラウザ
macOS	Safari最新版
ChromeOS	Google Chrome最新版
Windows10 または Windows11	Google Chrome最新版 または Microsoft Edge最新版
iOS	Safari最新版
iPadOS	Safari最新版 または Google Chrome最新版
Android	Google Chrome最新版

※スマートフォンは生徒用システムのみ使用可能です。

※最新の推奨環境は「学びみらいPASS」のウェブサイトをご確認ください。

学びみらいPASS 受験 | 検索



#### ■よくあるお問い合わせ

「使用OS：macOS」「ブラウザ：Google Chrome」でログインできない  
→推奨環境を満たしていません。macOSをご利用の場合、ブラウザはSafariをご使用ください。

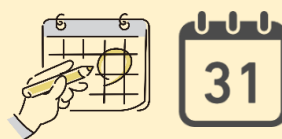
### 5. テストのお申し込みについて

テストのお申し込みは「みらいPASSナビ」上で行っていただけます。まず教員IDの取得が必要となりますので、初めてご利用になる場合は、河合塾担当営業部にお問い合わせください。

生徒の受験準備（ログインID登録～受験登録）に必要な時間や、実施後の生徒向け解説会※の希望日等をふまえ、余裕をもってお申し込みください。

※生徒向け解説会は、「PROG-Hを受験し、かつ受験者が20名以上の場合のみ」に実施するサービスです。

※生徒向け解説会は、お申し込み日から1か月以降かつ受験締切日の5日後でご希望日を設定していただけます。なお、1か月以降であっても「満席日」のためご希望に沿えない可能性もございます。あらかじめご了承ください。



### 6. 生徒の受験準備について

テスト実施  
2週間前  
を目安に

生徒がテストを受験するには、「みらいPASSナビ」にログインするための「ログインIDの取得」および「受験登録」が必要となります。受験当日の混乱を避けるため、受験日前日までに必ず登録を完了させるようにしてください。

#### ■よくあるお問い合わせ

##### ・メールが届かない

→「2. メールの受信確認」をご確認いただき、あらかじめ受信できる環境をご準備ください。

##### ・ログインできない

→ログインID・パスワード忘れによりログインできないケースが多発しています。取得したログインID・パスワードは、受験時だけでなく結果の閲覧時など「みらいPASSナビ」にログインする際に必要となりますので、大切に保管するようご指導ください。