

保護者の方へ

みらい
PASS
ジュニア

みらいPASSジュニア

測定結果の見方と話し合い

～結果のご活用について～

結果を見るうえで、はじめにお伝えしたいこと

アセスメントとは、あくまでその瞬間の状態を切り取る「写真」のようなものです。

子どもたちの能力、興味・関心や日々の過ごし方。それらは日々変化するものであり、「あなたはこんな人」と結論づけるものではありません。

結果を用いてじっくりと対話し理解を深めるための、コミュニケーションツールとしてご活用ください。

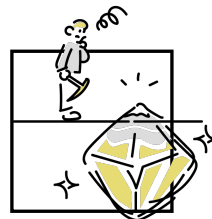
使用上の注意点

あくまで受験時点の
結果ととらえること

結果を絶対視
しないこと



子どもの考えを
確かめるつもりで

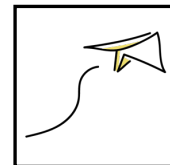


結果を絶対視しないこと

測定できたのはあくまでお子様の一面
です。十分に測定できなかった部分や、
一定の測定誤差が存在します。

受験時点の結果ととらえること

これから成長していくなかで、考えが変
わったり、気づいていなかった能力が明
らかになることもあります。



考えを確かめるつもりで

結果から、お子様が普段の生活や今後の
進路について、どう考えているのかを
じっくり聞く姿勢が大切です。



Memo



結果をもとに“親子でじっくり”
話し合うための チェックポイント。

ここまで結果をもとに、お子様への理解を深めるために大切な、いくつかのポイントを紹介してきました。ご理解いただけましたでしょうか。親子間で普段の生活について、これからの進路について、じっくりと話し合っていたくために、最後にもう一度、大切なポイントをおさらいしておきましょう。

ジェネリックスキル

- ジェネリックスキルについて
どんな力が理解できたか
- ジェネリックスキルの強みを見つけたか
- 結果から「あなたの強みだね」「これからの
伸びしろだね」などの声かけをしたか

日々の過ごし方、意識など

- 「こうしなさい」など否定的な言葉を
使っていないか
- 時間の使い方の見直しを促すことができたか
- 教科の好き嫌いの理由を尋ねたか
- タイプ・傾向についての感想を尋ね、
自らの感想は1(アイ)メッセージで伝えたか

学問への興味関心

- 「学問への興味関心」グラフを確認したか
- どのような学問分野に興味があるかを確認したか
- おおまかに文系的・理系的かを確認したか
- 思わず高かった分野への感想を尋ね、
進路のイメージを広げるような問いかけができたか